



THƯỚC TÂM[®]
PERMANENT BEAUTY

COMPANY
PROFILE



THƯỚC TÂM®
PERMANENCY BEAUTY

CÔNG TY CỔ PHẦN G...
CÔNG TY TNHH TƯ VẤN KỸ THUẬT...
CÔNG TY TNHH KIẾN TRÚC...
THIẾT BỊ ĐẸP CAO CẤP...
PHỤ KIỆN CAO CẤP HAFELE



DANH MỤC

01. GIỚI THIỆU.....	04
02. THÔNG TIN CHUNG.....	08
03. SƠ ĐỒ TỔ CHỨC.....	11
04. NHÂN LỰC.....	13
05. SHOWROOM THƯỚC TÂM.....	15
06. XƯỞNG SẢN XUẤT.....	17
07. NĂNG LỰC TRANG THIẾT BỊ.....	18
08. NĂNG LỰC NHÂN SỰ NHÀ THẦU.....	22
09. HỒ SƠ KINH NGHIỆM.....	24
10. CÔNG TRÌNH KIẾN TRÚC TIÊU BIỂU	
• CÔNG TRÌNH CÔNG CỘNG.....	27
Resort	
Tòa nhà văn phòng	
• CÔNG TRÌNH NHÀ Ở DÂN DỤNG.....	52
Biệt thự	
Nhà phố	
Nội thất	
• NHỮNG DỰ ÁN KHÁC CỦA THƯỚC TÂM	73

GIỚI THIỆU

THUOC TAM GROUP - CÔNG TY CỔ PHẦN KIẾN TRÚC THUỐC TÂM

(Viết tắt là “THUỐC TÂM GROUP”) thành lập ngày 22/06/2012, tiền thân hoạt động lĩnh vực xây dựng và sản xuất đồ gỗ trang trí nội thất. Năm 2014, Thuốc Tâm mở rộng sang nhiều lĩnh vực đầu tư, trong đó có Bất Động Sản, du lịch nghỉ dưỡng...

CÔNG TY CỔ PHẦN KIẾN TRÚC THUỐC TÂM - THUOC TAM GROUP là bạn đồng hành cùng khách hàng với phương châm:

“**ĐẸP TRƯỜNG TỒN**
Permanent beauty”

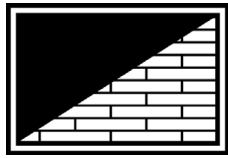
“Kim Chi Nam” tại Thuoc Tam Group

1. Tín: Chất lượng và uy tín đặt lên hàng đầu.
2. Tâm: Đạo đức là nền tảng thành công.
3. Tầm: Thể hiện tinh hoa trong từng sản phẩm và dịch vụ.
4. Tốc: Tốc Độ và Hiệu Quả làm tôn chỉ. Thành công chỉ đến với người đến đích trước hện.
5. Nhân: Mọi vị trí trong công ty đều là vị trí quan trọng nhất.

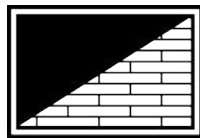
“Công Bằng - Chuyên nghiệp - Sáng Tạo Và Nhân Văn”

TGD
KTS. Nguyễn Việt Khim





THƯỚC TẦM[®]
GROUP
P E R M A N E N T B E A U T Y



THƯỚC TẦM[®]
C O N S T R U C T I O N



DESIGN



tin hay
nhà đất
.com



LIGHTHOME



LAND

“Thước Tầm” cây thước cổ truyền của kiến trúc Việt Nam. Các công trình lớn nhỏ, từ đình làng, đến nhà ở... của kiến trúc cổ Việt Nam luôn đạt được tỉ lệ chuẩn và vẻ đẹp hài hoà tạo nên nét văn hoá riêng kiến trúc dân tộc, tất cả đều được tạo dựng từ modulator của cây Thước Tầm.

Với mong muốn phát triển một thương hiệu mang đậm bản sắc dân tộc, công ty Cổ Phần Kiến Trúc Thước Tầm ra đời trong tư thế đó.

Thành lập và chính thức hoạt động từ 22/06/2012, đáp lại những nỗ lực không ngừng, đến nay Thước Tầm đã mở rộng thêm các lĩnh vực:

- Thước Tầm Construction: Xây dựng nhà cao tầng, dân dụng.
- TAM Design: Thương hiệu nội thất cao cấp của Thước Tầm Group.
- TLand: Kênh đầu tư bất động sản và sàn giao dịch bất động sản.
- Tinhaynhadat.com: Trang giao dịch - môi giới bất động sản.
- Lighthouse: Thương hiệu đèn trang trí nội thất của Thước Tầm Group.

TRỤ SỞ CHÍNH

- THUỐC TÂM GROUP

ĐỊA CHỈ CÔNG TY: B16/39 Ấp 2, Xã Vĩnh Lộc B, Huyện Bình Chánh, TP. Hồ Chí Minh, Việt Nam

XUỞNG SẢN XUẤT: A5/43C, Đường 1A, Ấp 1, Xã Vĩnh Lộc B, H. Bình Chánh, TP. Hồ Chí Minh, Việt Nam

ĐỊA CHỈ SHOWROOM: Số 23 Đường Cửu Long, Phường 2, Quận Tân Bình, TP. Hồ Chí Minh, Việt Nam.

HOTLINE: 1900 636 678

FAX: (84-28) 73089668

WEBSITE:

- www.thuoctam.vn
- noithatthuoctam.com
- tinhaynhadat.com
- tland.com.vn
- lighthouse.com.vn - dengo.vn

MAIL: thuoctam.corp@gmail.com

TÀI KHOẢN: 0071000706788 - Ngân Hàng TMCP Ngoại Thương Việt Nam - CN. TP HCM,

215826909 Ngân Hàng TMCP Á Châu - CN. Cộng Hòa.

MÃ SỐ THUẾ: 0311823888





THÔNG TIN CHUNG

- **TÊN CÔNG TY** : Công ty Cổ Phần Kiến Trúc Thuộc Tâm
- **TÊN GIAO DỊCH** : Công ty Cổ Phần Kiến Trúc Thuộc Tâm
- **TÊN GỌI TẮT** : THUOC TAM CORP
- **ĐỊA CHỈ** : B16/39 Ấp 2, Xã Vĩnh Lộc B, Huyện Bình Chánh, TP. Hồ Chí Minh, Việt Nam
- **MÃ SỐ THUẾ** : 0311823888
- **GIẤY ĐKKD SỐ** : 0311823888
- **VỐN ĐIỀU LỆ** : 7.000.000.000 VNĐ
- **NGÀNH NGHỀ KINH DOANH:**
 - Hoạt động kiến trúc và tư vấn kỹ thuật có liên quan.
- 1. Thiết kế công trình dân dụng và công nghiệp.**
 - Thiết kế quy hoạch xây dựng.*
 - Giám sát thi công xây dựng, hoàn thiện công trình dân dụng và dân dụng.*
 - Tư vấn đầu tư. Quản lý dự án đầu tư xây dựng công trình.*
- 2. Xây dựng công trình kỹ thuật dân dụng.**
 - Xây dựng nhà các loại. Hoạt động xây dựng chuyên dụng. Phá dỡ chuẩn bị mặt bằng.*
 - Hoàn thiện công trình xây dựng. Lập dự toán công trình xây dựng.*
 - Lắp đặt hệ thống xây dựng, hệ thống điện, hệ thống cấp thoát nước. Hoạt động tư vấn quản lý.*
- 3. Sản xuất lắp đặt đồ gỗ - Trang trí nội thất.**
- **PHẠM VI HOẠT ĐỘNG** : Cả nước

CHỦ TỊCH HỘI ĐỒNG QUẢN TRỊ VÀ BAN GIÁM ĐỐC CÔNG TY

- Chủ tịch hội đồng quản trị: 01
 - Tổng giám đốc: 01
 - Phó tổng giám đốc: 02

CÁN BỘ CÔNG NHÂN VIÊN

- Kiến trúc sư : 12
- Kỹ sư xây dựng : 06
- Trắc địa : 01
- Kế Toán : 05
- Kỹ sư cấp thoát nước : 10
- Kỹ sư điện : 02
- Công nhân lành nghề : 200

- **COMPANY NAME** : Thuoc Tam Architect Corp
- **TRANSACTION NAME** : Thuoc Tam Architect Corp
- **ABBREVIATION** : THUOC TAM GROUP
- **ADDRESS** : Hamlet 2 B16/39, Vinh Loc B Social, Binh Chanh District, HCM City, Viet Nam
- **TAX CODE** : 0311823888
- **BUSINESS LICENSE REGISTRATION:** 0311823888
- **CHAPTER CAPITAL** : 7.000.000.000 VNĐ
- **BUSINESS OBJECT:**
 Activities Architecture and Engineering related.
 1. Architecture design of residential construction and industrial use.
*Design construction planning.
 Supervision of construction and completion of civil works and industrial projects.
 Investment Consulting. Project management of construction investment projects.*
 2. Construction of civil engineering works.
*Estimation of construction works. Construction of types. Specialized construction activities.
 Demolition, site preparation. Complete construction.
 Installation of building systems, electrical systems, water supply systems.
 Investment advisory activities.*
 3. Interior.
- **SCOPE OF ACTIVITIES** : Nationwide.

THE PRESIDENT AND THE BOARD OF DIRECTOR

- Chief of management board : 01
 - General Director : 01
 - Deputy Director : 02

OFFICERS - EMPLOYEES

- Architect : 12
- Construction Engineer : 06
- Surveying Engineer : 01
- Accountant : 05
- Water Supply Engineers : 10
- Electrical Engineers : 02
- Skilled Workers : 200



CỔ ĐÔNG SÁNG LẬP
THƯỚC TẦM GROUP

KTS. NGUYỄN VIỆT KHIM

Tổng Giám Đốc - CTHĐQT
Nhà Sáng Lập Thước Tầm

General Director



NGUYỄN XUÂN THANH

P. Tổng Giám Đốc
Đồng sáng lập Thước Tầm
Deputy Director Plan - Investment



NGUYỄN TẤN HIỆP

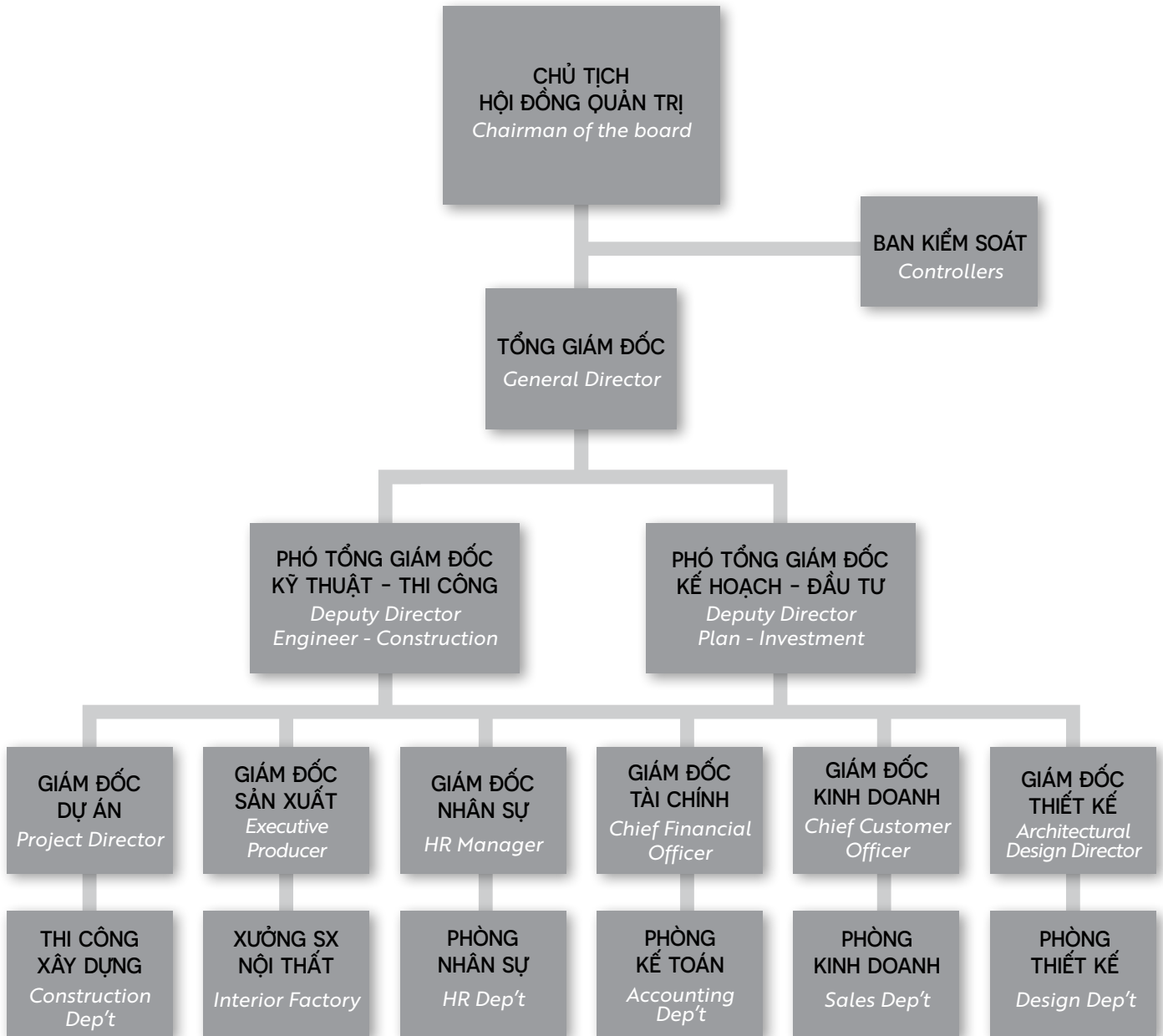
Giám Đốc Sản Xuất
Đồng sáng lập Thước Tầm
Factory Manager



PHAN THỊ HUYỀN TRÂM

Giám Đốc Tài Chính
Đồng sáng lập Thước Tầm
Chief Financial Officer

SƠ ĐỒ TỔ CHỨC







NHÂN LỰC

Đội ngũ Kiến Trúc Sư, Kỹ Sư trẻ chuyên nghiệp, nhiệt huyết và sáng tạo mang đến những sản phẩm tốt nhất, hoàn hảo nhất cho khách hàng.





THƯỚC TÂM®
PERMANENCY BEAUTY





SHOWROOM THƯỚC TẦM

VĂN PHÒNG ĐẠI DIỆN VÀ SHOWROOM
23 CỬU LONG, PHƯỜNG 2, Q. TÂN BÌNH, TP. HỒ CHÍ MINH



XƯỞNG SẢN XUẤT





Ra đời với phương châm:

“ ĐẸP TRƯỜNG TỒN
Permanent beauty



TAM Design - thương hiệu nội thất cao cấp
Thuộc Tam Group đang dần khẳng định mình.



NĂNG LỰC TRANG THIẾT BỊ

01. THI CÔNG CÔNG TRÌNH XÂY DỰNG

THƯỚC TẦM sở hữu những thông tin và thiết bị kỹ thuật mới nhất phục vụ cho công tác tư vấn xây dựng.

Tất cả các kiến trúc sư và kỹ sư của THƯỚC TẦM đều được trang bị hệ thống máy tính thế hệ mới phục vụ công tác tư vấn:

Hơn 20 PC phục vụ công tác khảo sát, thiết kế kiến trúc, phân tích kết cấu, lập dự toán công trình.

Hơn 15 Notebook phục vụ cho công tác giám sát và quản lý dự án.

Các máy in chuyên nghiệp khổ lớn và các máy in cá nhân.

Máy chiếu, máy scan, máy photocopy....

Toàn bộ hệ thống máy tính trong công ty được nối mạng và kết nối với đường truyền Internet tốc độ cao ADSL, phục vụ nhanh chóng công tác thu thập và trao đổi thông tin, dữ liệu. Các thông tin quy định, tiêu chuẩn mới nhất trong xây dựng được bộ phận kế hoạch của công ty cập nhật định kỳ hàng tuần.

Ngoài ra, công ty còn sở hữu máy móc thiết bị phục vụ cho công tác thi công công trình quy mô vừa và nhỏ, đặc biệt là lĩnh vực thi công trang trí nội thất hoàn thiện công trình, sản xuất đồ nội thất.

SST	THIẾT BỊ MÁY MÓC	SỐ LƯỢNG	ĐƠN VỊ	CÔNG SUẤT	NGÀY SX	NƯỚC SX
01	Cốp pha	1800	m ²		2012	Việt Nam
02	Cốp pha sắt định hình	600	m ²		2012	Việt Nam
03	Giàn giáo	3600	Bộ		2013	Việt Nam
04	Kéo cắt sắt	16	Cái		2012	
05	Máy đào	01	Cái	0.8 m ³	2012	
06	Máy đào bánh xích Hanix S.B500	01	Cái	0.16 m ³	2012	
07	Máy bơm bùn	04	Cái	04	2012	
08	Máy bơm nước	05	Cái	2-5HP	2012	
09	Máy cắt cạnh	08	Cái		2013	
10	Máy cắt sắt	09	Cái	5 KW	2012	Trung Quốc
11	Máy duỗi sắt	15	Cái	2 HP	2012	
12	Máy hàn tăng phô	07	Cái	12 KW	2012	Việt Nam
13	Máy khoan	20	Cái	1500 W	2012	
14	Máy khoan sắt	08	Cái	1500 W	2013	
15	Máy mài	15	Cái		2013	
16	Máy đầm bàn	04	Cái	1.1 KW	2013	Trung Quốc
17	Máy đầm cóc	02	Cái		2012	
18	Máy đầm dùi	04	Cái	1.75 KW	2013	Trung Quốc
19	Máy phát điện	01	Cái		2012	Nhật
20	Máy thủy bình	01	Cái		2013	Nhật
21	Vận thăng	02	Cái		2013	Nhật

21	Máy trộn bê tông 320	10	Cái	320 Lit	2012	Trung Quốc
22	Máy trộn vữa 250	05	Cái	250 Lit	2012	Liên Xô
23	Máy uốn sắt	04	Cái		2013	Việt Nam
24	Sắt hộp, cây chống thép	1850	Cây		2013	Việt Nam
25	Tờ	04	Cái		2013	
26	Ván cốt pha, cây chống gỗ	20	m ³		2012	
27	Ván khuôn nhựa	200	m ²		2012	Fuvi
28	Xe rùa	35	Cái		2012	



02. XƯỞNG SẢN XUẤT ĐỒ GỖ TRANG TRÍ NỘI THẤT

SST	THIẾT BỊ MÁY MÓC	SỐ LƯỢNG	ĐƠN VỊ	CÔNG SUẤT	NGÀY SX	NƯỚC SX
01	Máy bào gỗ	02	Cái		2012	Châu Âu
02	Máy bào	01	Cái		2012	Châu Âu
03	Máy bắt ốc liên kết	01	Cái		2012	Châu Âu
04	Máy cắt bàn	03	Cái		2012	Châu Âu
05	Máy cắt bàn trượt 2 lưỡi	02	Cái		2012	Châu Âu
06	Máy chà gỗ	04	Cái		2012	Châu Âu
07	Máy cưa cọng lớn	01	Cái		2012	Châu Âu
08	Máy dán cạnh	02	Cái		2012	Châu Âu
09	Máy hàn	04	Cái		2012	Châu Âu
10	Máy hút bụi	02	Cái		2013	Châu Âu
11	Máy khoan	15	Cái		2013	Châu Âu
12	Máy liên hợp	03	Cái		2013	Châu Âu
13	Máy lọng lớn	02	Cái		2013	Châu Âu
14	Máy mài lưỡi cưa	01	Cái		2013	Châu Âu
15	Máy mài tay	12	Cái		2014	Châu Âu
16	Máy nén khí	06	Cái		2014	Châu Âu
17	Máy roter	06	Cái		2014	Châu Âu
18	Máy rung	15	Cái		2014	Châu Âu
19	Máy tubi	04	Cái		2014	Châu Âu
20	Máy chà nhám thùng	01	Cái		2014	Châu Âu

* Và nhiều công cụ cầm tay khác

NĂNG LỰC NHÂN SỰ NHÀ THẦU

SST	HỌ VÀ TÊN	NĂM SINH	CHỨC DANH	TRÌNH ĐỘ	KINH NGHIỆM
I - QUẢN LÝ CHUNG					
01	Nguyễn Việt Khim	1988	CTHĐQT-TGD	Đại Học	Trên 8 năm
02	Phan Văn Thảo	1981	P.TGD	Thạc Sĩ	Trên 12 năm
03	Nguyễn Xuân Thanh	1987	P.TGD - GD kinh doanh	Đại Học	Trên 8 năm
04	Nguyễn Tấn Hiệp	1990	GĐ sản xuất	Đại Học	Trên 5 năm
05	Phan Thị Huyền Trâm	1989	GĐ tài chính	Cao Đẳng	Trên 5 năm
06	Đoàn Ngọc Vinh	1985	GĐ thiết kế	Đại Học	Trên 8 năm
07	Nguyễn Tuấn Anh	1988	GĐ kỹ thuật	Đại Học	Trên 5 năm
II - KIẾN TRÚC SƯ					
01	Nguyễn Việt Khim	1988	Chủ trì thiết kế	Đại Học	Trên 8 năm
02	Trần Nguyễn Long Vinh	1981	Thiết kế, quản lý kiến trúc	Đại Học	Trên 10 năm
03	Phùng Huy Thọ	1987	Thiết kế	Đại Học	Trên 6 năm
04	Đoàn Ngọc Vinh	1985	Thiết kế	Đại Học	Trên 8 năm
05	Võ Huy Thiện	1987	Thiết kế	Đại Học	Trên 7 năm
06	Nguyễn Công Quý	1988	Thiết kế	Đại Học	Trên 7 năm
07	Phan Trung Hải	1989	Thiết kế	Đại Học	Trên 6 năm
08	Phan Quang Danh	1989	Thiết kế	Đại Học	Trên 6 năm
09	Trần Thi Mi Mi	1993	Thiết kế	Đại Học	Trên 2 năm
10	Nguyễn Văn Hoàng Phúc	1994	Thiết kế	Đại Học	Trên 1 năm
11	Nguyễn Thị Phúc	1990	Thiết kế	Đại Học	Trên 4 năm
12	Nguyễn Hoàng Thịnh	1989	Thiết kế	Cao Đẳng	Trên 3 năm

III - KẾ TOÁN					
01	Phan Thị Huyền Trâm	1989	GĐ tài chính	Cao Đẳng	Trên 5 năm
02	Nguyễn Thị Nở	1987	Kế Toán	Cao Đẳng	Trên 5 năm
03	Lê Phương Anh	1992	Kế Toán	Cao Đẳng	Trên 2 năm
04	Đỗ Thị Hồng Thoại	1988	Kế Toán	Đại Học	Trên 5 năm
05	Nguyễn Thị Bích Thúy	1980	Kế Toán	Cao Đẳng	Trên 5 năm
IV - KỸ SƯ XÂY DỰNG					
01	Phan Văn Thảo	1981	P.TGD	Thạc Sĩ	Trên 12 năm
02	Nguyễn Tuấn Anh	1988	GĐ kỹ thuật	Đại Học	Trên 5 năm
03	Nguyễn Ngọc Sơn	1976	Chỉ Huy Trưởng	Đại Học	Trên 15 năm
04	Nguyễn Ngọc Sang	1982	QL dự án	Đại Học	Trên 5 năm
05	Nguyễn Thành Trung	1990	Kỹ sư xây dựng	Đại Học	Trên 2 năm
06	Nguyễn Ngọc Cường	1991	Kỹ sư xây dựng	Đại Học	Trên 2 năm
V - KỸ SƯ ĐIỆN NƯỚC					
01	Võ Văn Tê	1983	Chủ trì thiết kế	Đại Học	Trên 9 năm
02	Nghiêm Xuân Dũng	1970	Thiết kế	Đại Học	Trên 20 năm
VI - XƯỞNG SẢN XUẤT					
01	Nguyễn Tấn Hiệp	1990	GĐ sản xuất	Đại Học	Trên 5 năm
02	Hà Văn Cương	1973	Quản đốc xưởng	Tốt nghiệp THPT	Trên 20 năm
03	Từ Ngọc Trung	1988	Trưởng bộ phận sơn- PU	Tốt nghiệp THPT	Trên 8 năm
04	Dương Văn Tế	1966	Trưởng bộ phận phôi - mộc	Tốt nghiệp THPT	Trên 20 năm
05	Nguyễn Văn Hòa	1993	TP kỹ thuật	Đại Học	Trên 3 năm
06	Phan Thanh Tịnh	1995	Phó P kỹ thuật	Trung Cấp	Trên 1 năm
07	Phan Thanh Toàn	1986	Thủ kho	Trung Cấp	Trên 5 năm

HỒ SƠ KINH NGHIỆM

STT	TÊN CÔNG TRÌNH	MÔ TẢ NỘI DUNG CÔNG VIỆC	GIÁ TRỊ THỰC HIỆN	NĂM	CHỦ ĐẦU TƯ	ĐỊA CHỈ	SỐ HỢP ĐỒNG NGÀY HĐ
I - CÔNG TRÌNH CÔNG CỘNG							
01	Tòa nhà văn phòng kết hợp căn hộ cho thuê	Thi công xây lắp trọn gói	27.226.872.000	2016	Đỗ Đức Minh	319 Cộng Hòa, P.13, Q.Tân Bình, Tp.HCM	01/2016 /HĐKT-TT 02/07/2016
02	Tòa nhà văn phòng	Thi công xây dựng tòa nhà văn phòng	16.000.000.000	2017	Nguyễn Văn Long	348 Cộng Hòa, P.13, Q.Tân Bình, Tp.HCM	170702/HĐTC/TT_NVL 11/07/2012
03	Khách sạn	Thi công xây lắp trọn gói	7.000.000.000	2017	Lê Doãn Hào	25/17 Cửu Long, P.2, Q.Tân Bình, TP.HCM	170802 HĐTC/TT_LDH 24/08/2017
04	Tòa nhà văn phòng kết hợp ở	Thi công xây lắp trọn gói	12.636.738.000	2016	Đỗ Đức Minh	3 Cửu Long, P.2, Q. Tân Bình, Tp.HCM	14/HĐTCXD /2014 09/09/2016
05	Nhà hàng Resort Lúa Nếp Cần Thơ - Giai đoạn 1	Thi công xây mới, hoàn thiện trang trí nội thất giai đoạn 1	9.528.356.000	2014	Công ty CPTM DL Cẩm Thi Giang	Khu Bãi Bồi, P. Cái Khế, Q. Ninh Kiều, TP. Cần Thơ	2503/HĐKT /2014 25/03/2014
06	Nhà hàng Resort Lúa Nếp Cần Thơ - Giai đoạn 2	Thi công xây mới, hoàn thiện nội thất, giường tủ 2 Bungalow mẫu và hạ tầng khu Bungalow	1.550.000.000	2015	Công ty CPTM DL Cẩm Thi Giang	Khu Bãi Bồi, P. Cái Khế, Q. Ninh Kiều, TP. Cần Thơ	1108/HĐKT /2015 11/08/2015
07	Hệ thống kem Ý IVO - Hệ thống trà sữa HOT & COOL	Thiết kế thi công cải tạo, hoàn thiện trang trí nội thất, thiết bị bàn ghế, thiết bị bếp	5.560.000.000	2012	Hà Ngọc Thúy Vi	Nhiều địa điểm hệ thống trung tâm thương mại tại TP.HCM	Nhiều giai đoạn
08	Nhà hàng Bar Nhật MONDE VIET NAM	Thiết kế thi công cải tạo, hoàn thiện trang trí nội thất, thiết bị bàn ghế, thiết bị bếp, thang thực phẩm	4.890.246.000	2013	Công ty TNHH Modeo Việt Nam	7 Bis Hàn Thuyên, P. Bến Nghé, Q.1, TP.HCM	1216/HĐKT /2013 12/06/2013
09	Nhà hàng thịt nướng Nhật RUYKO	Thiết kế thi công cải tạo, hoàn thiện trang trí nội thất, thiết bị bàn ghế, thiết bị bếp	2.953.000.000	2012	Haruhiko Koizumi	115 Lê Thánh Tôn, P. Bến Nghé, Q.1, TP.HCM	08/2012 /HĐKT 25/08/2012



II - CÔNG TRÌNH NHÀ Ở DÂN DỤNG: BIỆT THỰ, NHÀ PHỐ, NHÀ VƯỜN

01	Biệt thự	Thi công xây dựng biệt thự	9.500.000.000	2017	Phan Đình Diễm	Thửa 101, đường số 6, KDC Phước Kiến, H. Nhà Bè, TP.HCM.	170501/HĐTC/TT_PĐĐ 23/05/2017
02	Nhà ở dân dụng	Thi công xây lắp trọn gói	2.629.000.000	2014	Nguyễn Thị Thanh Xuân	556 Trường Chinh, P.13, Q. TB, Tp.HCM	14/HĐTCXD/2014 05/05/2014
03	Biệt thự liên kế vườn	Thi công phân thô	1.316.000.000	2014	Ông Dương Văn Hưởng & Bà Trương Thị Khuê	556 Trường Chinh, P.13, Q. TB, Tp.HCM	0608/HĐTC2014 06/01/2014
04	Nhà ở biệt thự	Thiết kế kết cấu, thi công phân thô và phân hoàn thiện	2.699.970.000	2012	Ông Trịnh Đình Dục	808/17 QL 3, P. Hiệp Bình Phước, Q. Thủ Đức, TP. HCM	0109/HĐTC2012 01/09/2012
05	Biệt thự liên kế vườn	Thiết kế kết cấu, thi công phân thô và phân hoàn thiện	3.299.160.000	2012	Ông Trương Dũng & Bà Bùi Kim Anh	116 khu A, KDC An Phú An Khánh, Q. 2, TP.HCM	2608/HĐTC2012 26/08/2012





CÔNG TRÌNH KIẾN TRÚC CÔNG CỘNG



LÚA NẾP RESORT

- Hạng mục thi công: Xây dựng và nội thất hoàn thiện.
- Chủ đầu tư: Công ty Cổ Phần Dịch Vụ Cẩm Thi Giang.
- Diện tích: Võ Thanh Tùng
- Địa chỉ: Khu Bãi Bồi, Cồn Cái Khế, Quận Ninh Kiều, TP. Cần Thơ
- Năm thực hiện: 2014 - 2016





NHÀ HÀNG LÚA NẾP

Toàn bộ công trình được chia 2 khối chính:

1. Nhà hàng ẩm thực dân gian Nam Bộ Lúa Nếp.
2. Khối Bungalow.

Giai đoạn 1 khối nhà Hàng ẩm thực dân gian Nam Bộ Lúa Nếp đã được thi công hoàn thiện và đi vào hoạt động.





Nằm ở vị trí đất địa tại TP. Cần Thơ, quận Ninh Kiều, cồn Cái Khế, đường Sông Hậu, khu Bãi Bồi.

Lúa Nếp Resort như một miền Tây thu nhỏ... Được đầu tư bài bản từ khâu thiết kế, lấy ý tưởng từ bông lúa, KTS Lê Văn Cửu Long cho ra đời 1 sản phẩm kiến trúc mang đậm chất của một miền Tây Nam Bộ.



NỘI THẤT PHÒNG NGỦ
DO **THƯỚC TÂM**
THIẾT KẾ THI CÔNG.





Thiết kế thi công resort Lúa Nếp khối Bungalow do Thước Tầm thiết kế thi công triển khai từ đầu tháng 11/2015.

Thiết kế phòng Bungalow mộc mạc nhưng không kém phần sang trọng của Thước Tầm.

MỘT SỐ HÌNH ẢNH THI CÔNG VÀ
HOÀN THIỆN TẠI LÚA NẾP DO
THUỐC TÂM THỰC HIỆN





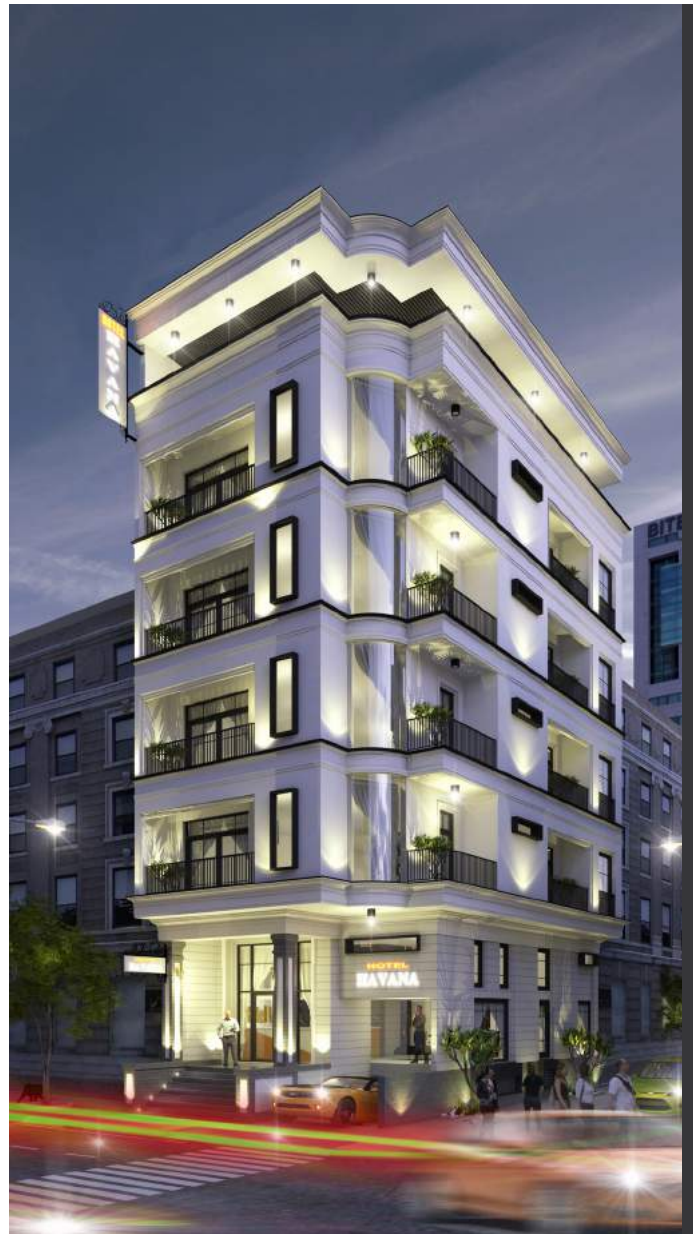


COUNTRY LIFE BUNGALOW

- Hạng mục thi công: Thiết kế.
- Chủ đầu tư: TLand.
- Địa chỉ: Thửa số 296, khu phố 7, thị trấn Dương Đông, huyện Phú Quốc, tỉnh Kiên Giang
- Năm thực hiện: 2017







HAVANA HOTEL

- Hạng mục thi công: Xây dựng thi công trọn gói.
- Chủ đầu tư: Lê Doãn Hảo
- Địa chỉ: 25/17 Cửu Long, quận Tân Bình TP.HCM
- Năm thực hiện: 2017



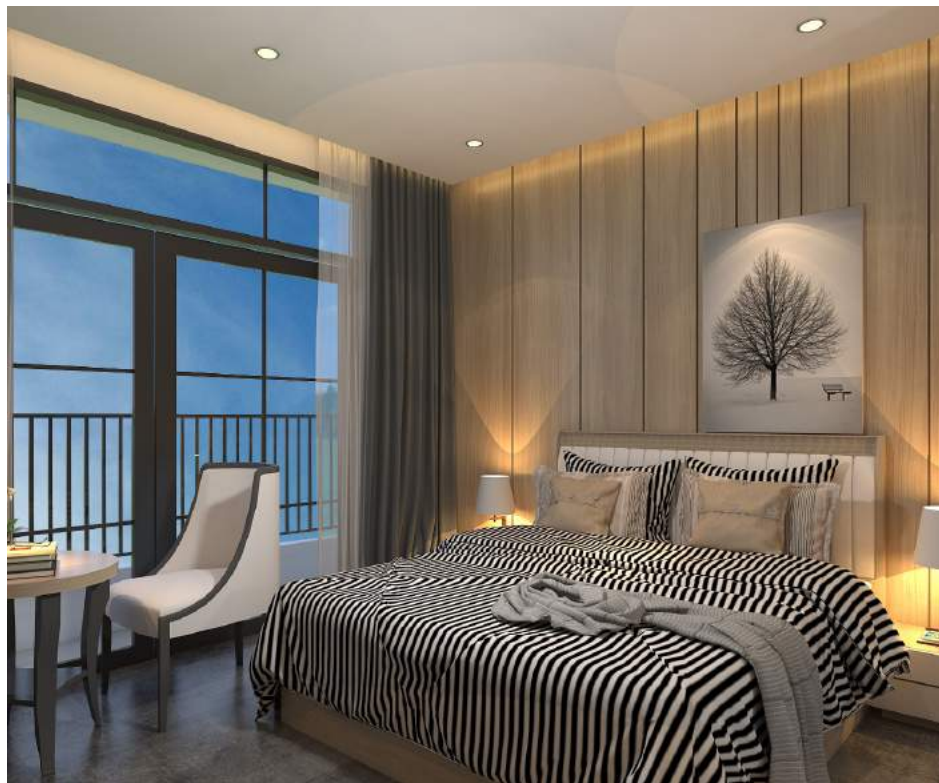


KHU VỰC RECEPTION
TẦNG TRỆT



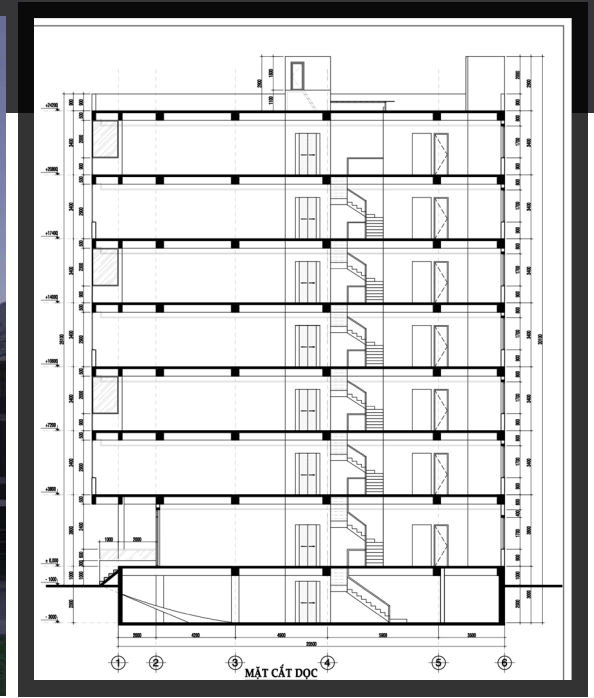
KHU VỰC
PHÒNG NGỦ GIA ĐÌNH

KHU VỰC
PHÒNG NGỦ VIP



TÒA NHÀ VĂN PHÒNG - hạng mục thi công: Xây dựng và nội thất hoàn thiện.
348 CỘNG HÒA - Chủ đầu tư: Nguyễn Văn Long
- Địa chỉ: 348 Cộng Hòa, P.13, quận Tân Bình, TP.HCM
- Năm thực hiện: 2017





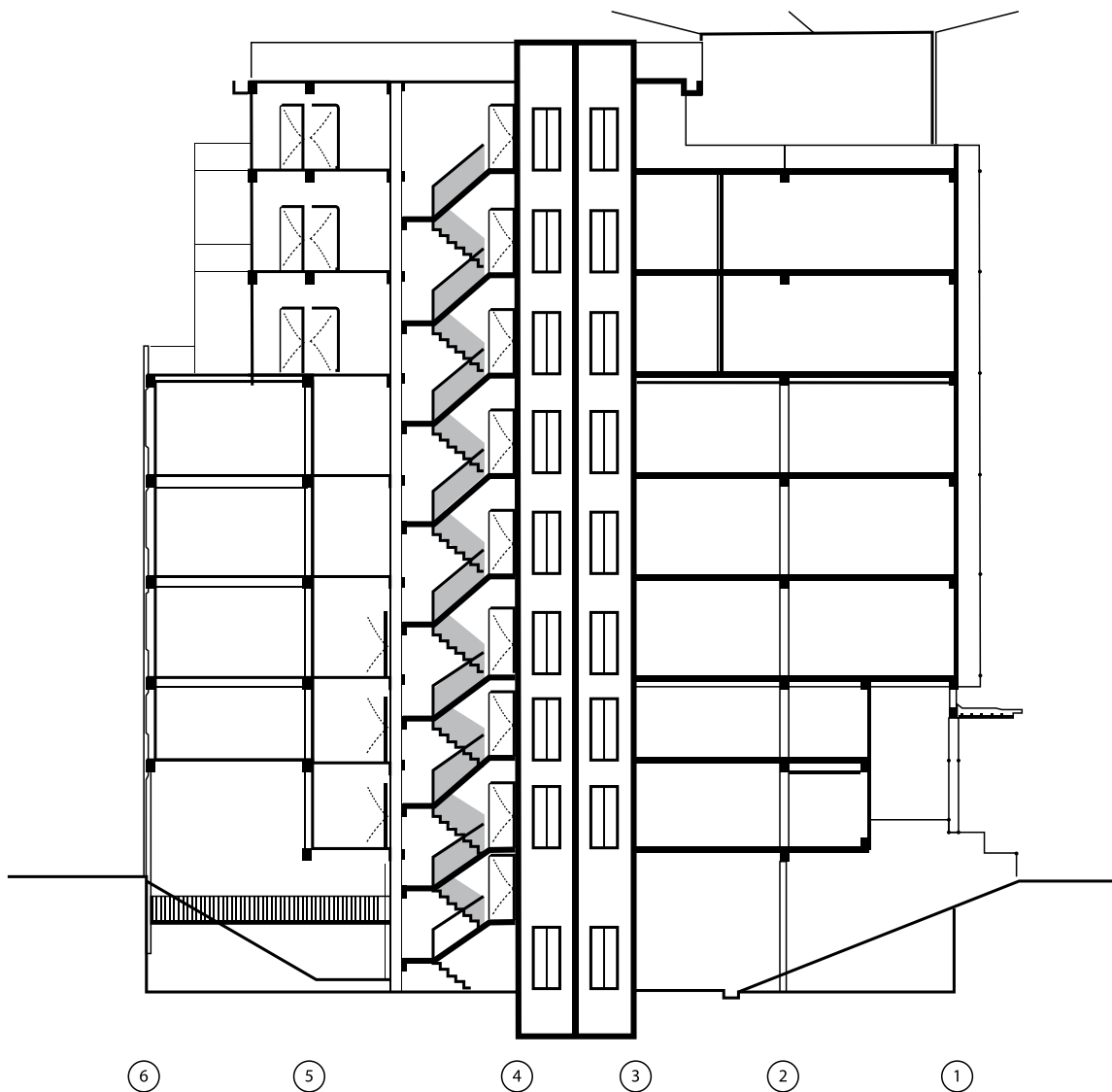
TÒA NHÀ VĂN PHÒNG KẾT HỢP CĂN HỘ CHO THUÊ



- Hạng mục thi công: Xây dựng và nội thất hoàn thiện.
- Chủ đầu tư: Nguyễn Khắc Xuyên.
- Địa chỉ: 319 Cộng Hòa, P.13, Q. Tân Bình, TP.HCM
- Năm thực hiện: 2016



MẶT CẮT
TÒA NHÀ





Hình ảnh thực tế



Màng xanh được ưu tiên phủ kín 2 mặt tiền toà nhà. Toàn bộ hệ thống cây xanh được đầu tư hệ thống tưới tự động.

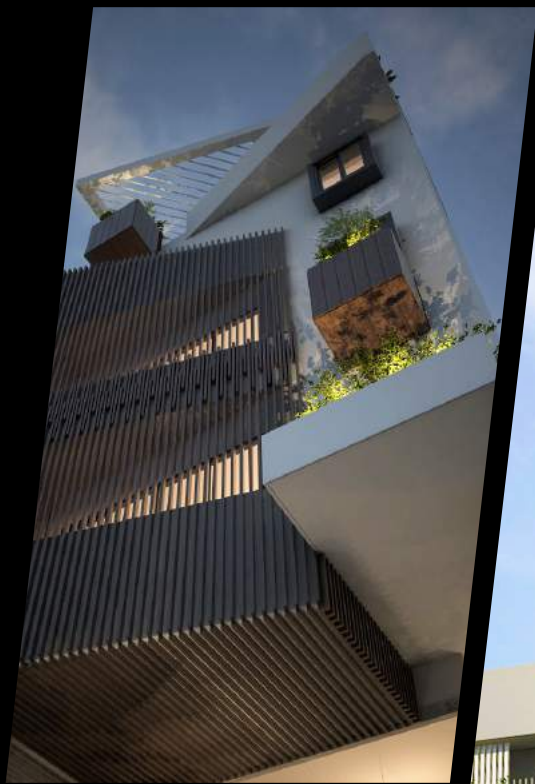


LỄ KHỞI CÔNG CÔNG TRÌNH TÒA NHÀ VĂN PHÒNG KẾT HỢP CĂN HỘ CHO THUÊ

Nằm tọa lạc tại vị trí đắc địa trên trục đường Cộng Hòa, với 3 mặt tiền: Cộng Hòa - Núi Thành - Hẻm 74.

Tòa nhà được đầu tư xây dựng để cho thuê Văn phòng và một phần kết hợp căn hộ Studio nhỏ cho thuê.

TÒA NHÀ VĂN PHÒNG
KẾT HỢP Ở



- Hạng mục thi công: Thi công và hoàn thiện nội thất.
- Chủ đầu tư: Đỗ Đức Minh.
- Địa chỉ: 03 Cửu Long, P.2, Q. Tân Bình, TP.HCM.
- Năm thực hiện: 2016



Hình ảnh thực tế







MỘT SỐ HÌNH ẢNH THI CÔNG DO
THƯỚC TÂM THỰC HIỆN



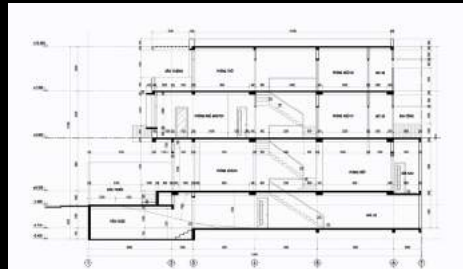
**CÔNG TRÌNH
NHÀ Ở DÂN DỤNG**





BIỆT THỰ VƯỜN

- Hạng mục thi công: Thi công xây dựng biệt thự
- Chủ đầu tư: Phan Đình Điền.
- Địa chỉ: Thửa 101, đường số 6, KDC Phước Kiến, H. Nhà Bè, TP.HCM.
- Thiết kế: KTS. Nguyễn Việt Khim
- Năm thực hiện: 2017





KHU VỰC TẦNG TRỆT



KHU VỰC
PHÒNG LÀM VIỆC



KHU VỰC
PHÒNG NGỦ MASTER

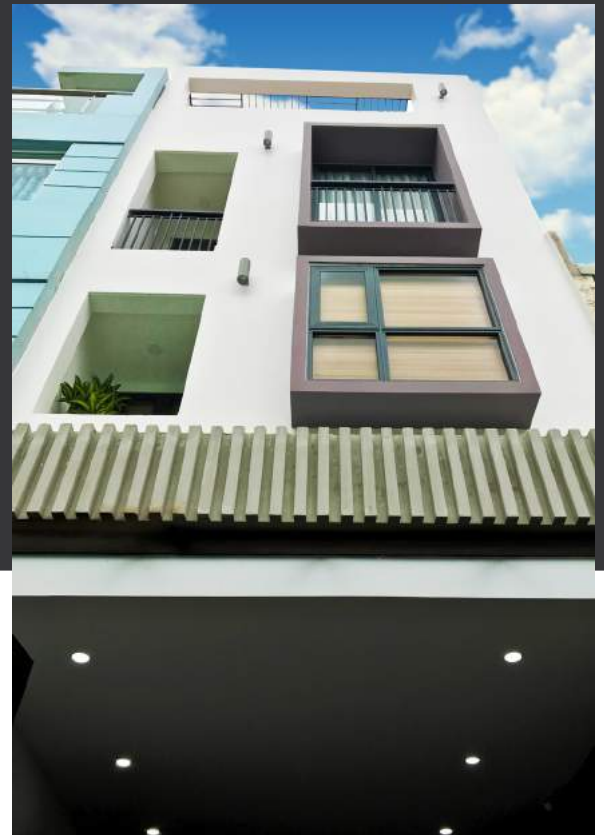




Hình ảnh thực tế

NHÀ PHỐ HIỆN ĐẠI QUẬN 12

Ngôi nhà được thiết kế theo phong cách hiện đại, đơn giản. Mặt tiền ngôi nhà sử dụng tông màu trắng chủ đạo và cực kỳ đơn giản.



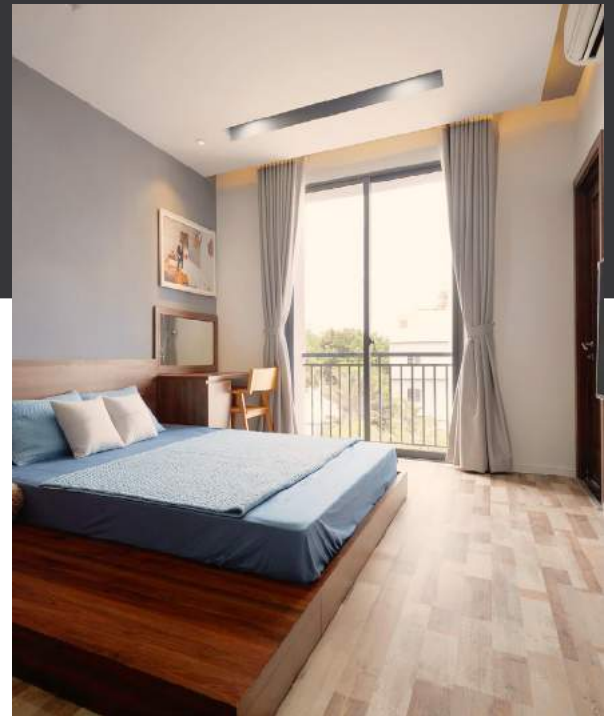


- Dự Án: Nhà Phố Hiện Đại Quận 12.
- Chủ đầu tư: Phan Thị Huyền Trâm.
- Địa điểm: 9/5 Tân Thới Nhất 1B, Phường Tân Thới Nhất, Q.12, TP.HCM
- Thiết kế: KTS. Nguyễn Việt Khim
- Thi Công : Thuoc Tam Group



Mặt bằng trệt căn nhà được bố trí gồm Gara ô tô, Phòng khách, Bếp và phòng ăn. Ngoài ra còn có không gian cây xanh và hồ cá.







NHÀ PHỐ HIỆN ĐẠI BÌNH DƯƠNG

- Hạng mục thi công: Thiết kế và thi công trọn gói.
- Chủ đầu tư: Nguyễn Văn Toàn.
- Thiết kế: KTS. Đoàn Ngọc Vinh
- Năm thực hiện: 2016

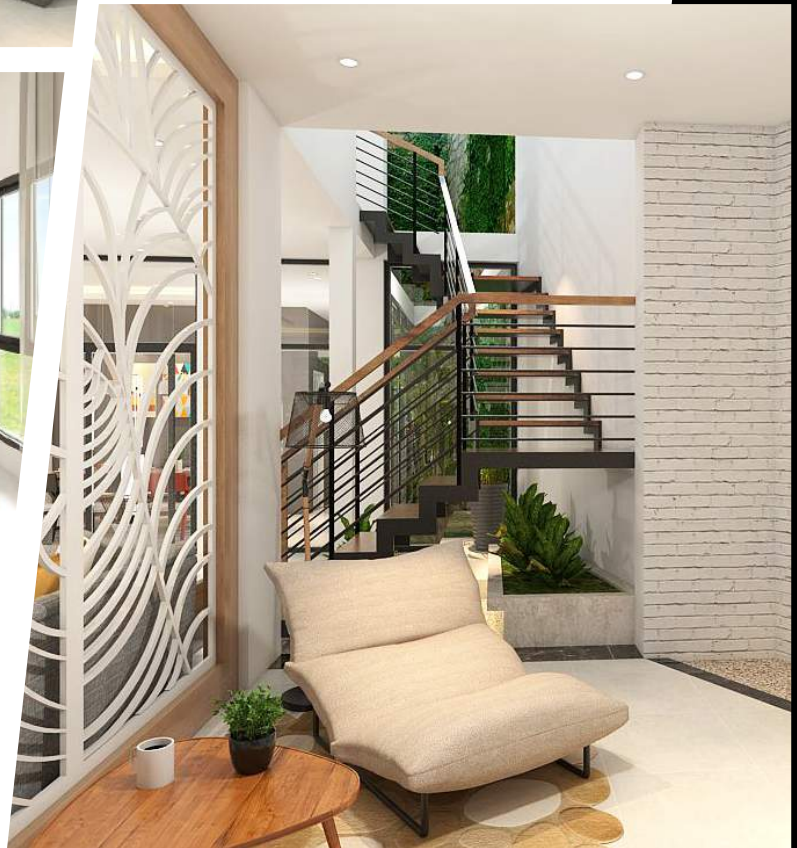




Nằm ngay trung tâm Thành Phố mới Bình Dương, căn nhà được Kiến trúc sư Thuộc Tâm thiết kế với mặt tiền khác lạ, đơn giản nhưng đầy sự tinh tế nhưng thu hút mọi ánh nhìn.



Nội thất phòng khách
Phòng khách thiết kế đơn giản, có mảng xanh ngay bên trong căn nhà, cầu thang thép nhẹ nhàng, bên dưới cầu thang là tiểu cảnh nhỏ giúp ngôi nhà thêm xanh.



Bếp ăn được thiết kế tông trắng sáng kết hợp điểm nhấn là gỗ tự nhiên và màu sơn nước màu xám đậm, khu vực bếp kết hợp tấm gỗ tự nhiên cho căn nhà thêm gần gũi thiên nhiên.



Phòng làm việc của gia chủ cũng được thiết kế hợp lý, có thêm khu ghế Relax mỗi khi làm việc mệt mỏi.

PHÒNG NGỦ MASTER CỦA GIA CHỦ.



CĂN HỘ CHUNG CƯ CAO CẤP CA SỸ PHA LÊ

Căn hộ chung cư cao cấp
Hoàng Anh Thanh Bình với
diện tích 100m², được bố trí 3
Phòng Ngủ được Thước Tầm
thiết kế cải tạo lại thành căn
hộ 2 phòng ngủ.





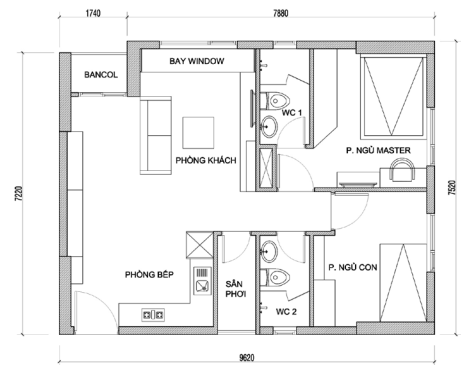


CĂN HỘ CHUNG CƯ PHONG CÁCH BẮC ÂU

Chủ nhân của căn hộ là đôi vợ chồng trẻ. Cả 2 đều thích phong cách Scandinavian vùng Bắc Âu, đặc biệt yêu thích những sản phẩm nhỏ gọn, đơn giản nhưng không kém phần sang trọng.

Bắt được yêu cầu cũng như sở thích của gia chủ, Thước Tầm đã thiết kế căn hộ với tông màu trắng chủ đạo của phong cách thiết kế Scandinavian, gỗ là vật liệu không thể thiếu đối với phong cách kiến trúc vùng Bắc Âu này.





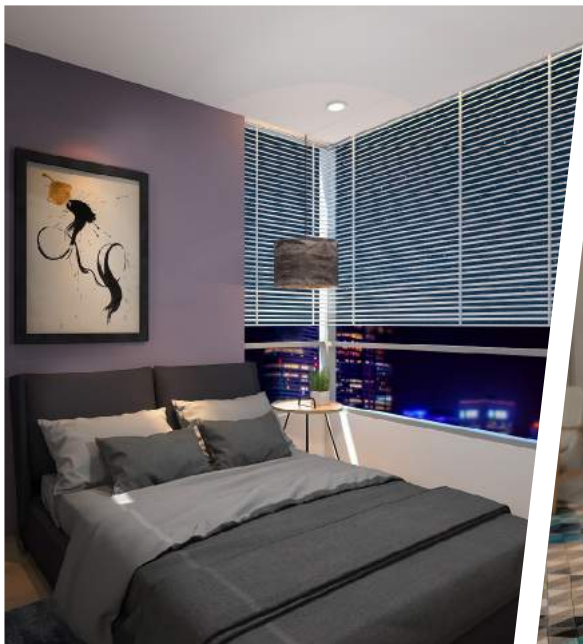
- Hạng mục: Thiết Kế thi công nội thất căn hộ.
- Chủ Đầu tư: Nguyễn Tiến Huy – Phạm Ngọc Anh.
- Địa điểm: Masteri Thảo Điền, Quận 2.
- Thiết kế, Thi công: TAM Design - Thuoc Tam Group.
- Năm thực hiện: 2017.

CĂN HỘ CAO CẤP VINHOMES CENTRALPARK

Nằm trong khuôn viên khu biệt thự cao cấp Vinhomes Centralpark. Được đầu tư dành cho các chuyên gia nước ngoài thuê ở và làm việc lâu dài tại Việt Nam.

Căn hộ được thiết kế đơn giản, tiết kiệm chi phí đầu tư nhưng vẫn đầy đủ tiện nghi và sang trọng.

Thước Tầm được vinh dự làm đối tác thiết kế thi công căn hộ cao cấp của dự án nhiều năm qua.





- Dự án: Căn hộ cao cấp Vinhomes Centralpark.
- Thiết kế và thi công: TAM Design - Thuoc Tam Group.
- Năm thực hiện: 2017.

NHÀ NGHỈ DƯỠNG LONG AN

- Phạm vi thi công: Thi công và thay lắp trọn gói.
- Chủ đầu tư: Dương Kiến Phúc.
- Địa chỉ: Thành phố Tân An - Long An.
- Thiết kế: TAM Design
- Năm thực hiện: 2016







PHÚ QUỐC RESORT

- Chủ đầu tư: Công ty CP ĐT TMDL PQ Thiên Phát.
- Địa Chỉ: Số 60A đường Trần Hưng Đạo, khu phố 7, Thị trấn Dương Đông, Huyện Phú Quốc, Kiên Giang.
- Đại diện Pháp Luật: Ông Tạ Văn Hà – Giám Đốc
- Thiết kế: TAM Design - Thuoc Tam Group



**MỘT SỐ HÌNH ẢNH BÊN TRONG KHUÔN VIÊN
RESORT PHÚ QUỐC.**

Nằm tọa lạc ngay vị trí đắc địa của Trục Đường Trần Hưng Đạo, Huyện Đảo Phú Quốc, với diện tích 2.000 m², chủ đầu tư muốn xây dựng mô hình Resort MiNi đầy đủ dịch vụ tiện ích.

Tổng thể công trình gồm 2 khối nhà chính và Bungalow , có 38 phòng cho thuê và 8 Bungalow, trong đó có 4 Bungalow đôi dành cho Gia đình.



HÌNH ẢNH THI CÔNG



